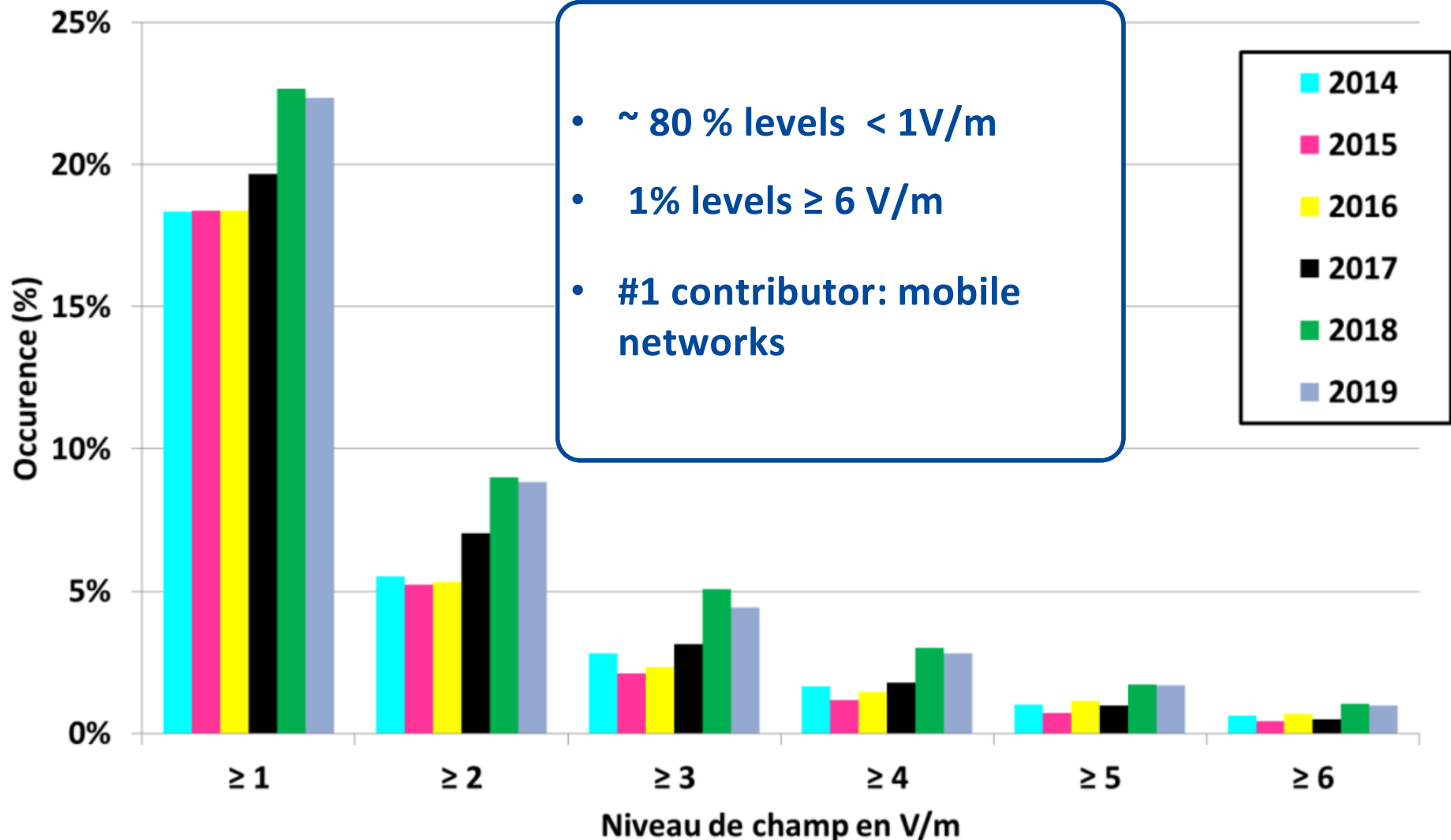


# Can permanent monitoring with online access for citizens influence the perception of telecommunications?

Gilles Brégant

*21<sup>st</sup> September 2021*

# Facts about EMF in France today



# Autonomous probes in major cities



**Large bandwidth  
80 MHz – 6 GHz**

**3 probes / city**

**Real-time access to  
values**

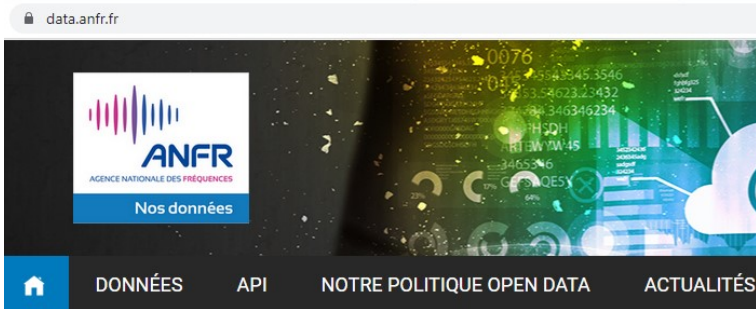
<https://observatoiredesondes.fr/>

## **Objectives**

**Keep track of exposure evolution as 5G terminals disseminate**  
**Provide information and full transparency to the public**

# Open data

## Social networks



## Bienvenue sur le portail Open Data de l'ANFR

L'ANFR gère le spectre des fréquences, en assurant trois missions principales : **contribuer** à l'élaboration de la réglementation et à la planification des fréquences radioélectriques, et **contrôler** les installations, notamment dans les cas de brouillage. Accomplir ces missions implique de **produire et d'analyser un grand nombre** des antennes-relais ou les mesures de champs électromagnétiques.

Ce portail vise à recenser l'ensemble des données publiées par l'Agence nationale des fréquences sous licence libre. Il permet à toute la communauté d'usagers (collectivités publiques...) d'**accéder aux données de référence sur les fréquences en France**.

Notre démarche consiste aussi à proposer des données en libre accès provenant d'autres acteurs des fréquences (CSA, ARCEP...) ou d'autres acteurs publics (SNCF, etc.) pour permettre aux internautes d'effectuer des **croisements de données** qui leur permettront d'approfondir leur compréhension des problématiques liées aux fréquences.

Ce portail pourra donc être enrichi au fur et à mesure par d'autres bases de données mises en libre accès, provenant de l'ANFR ou d'ailleurs.



Antennes-relais



Radiomaritime

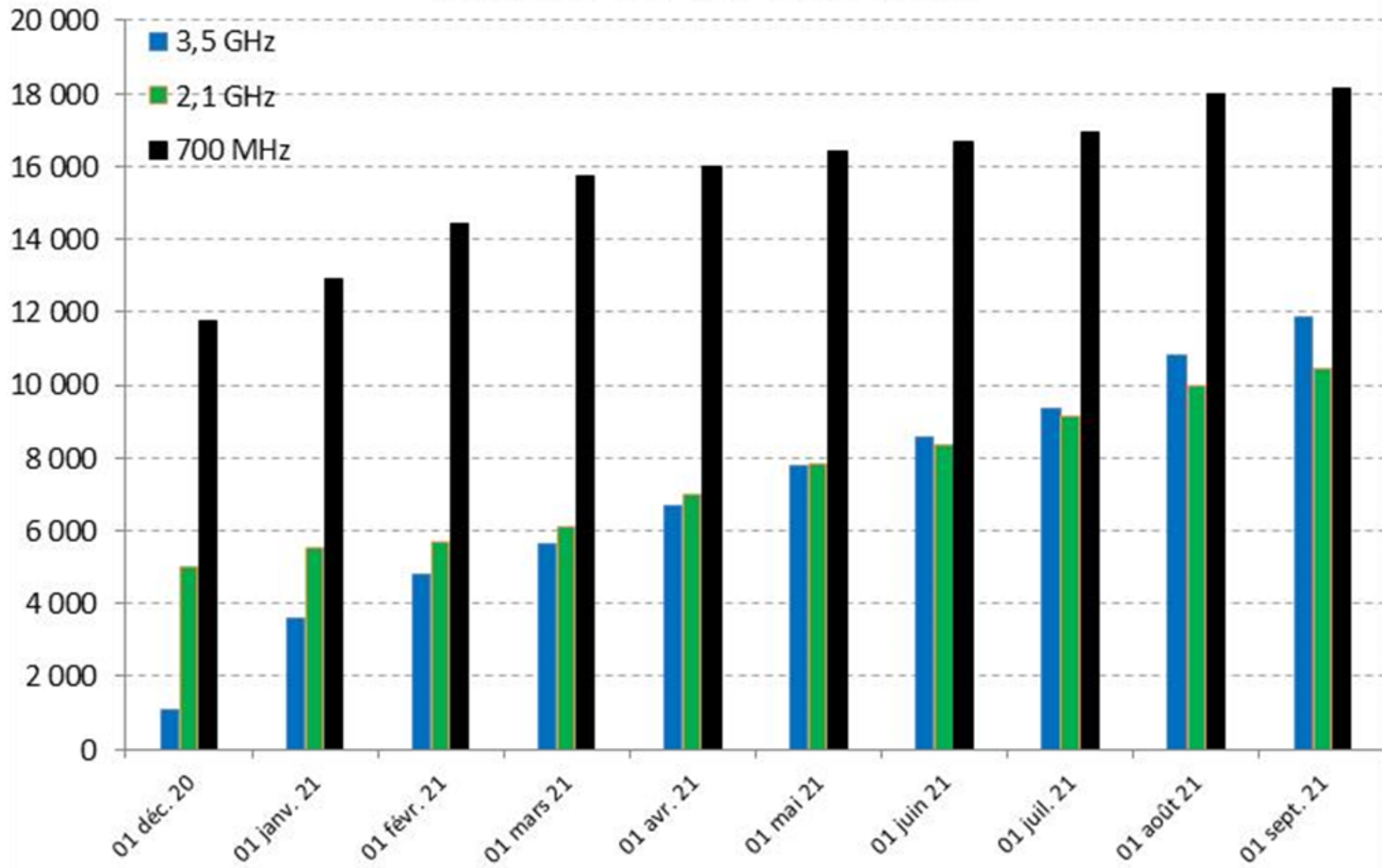


Mesures compteurs communicants

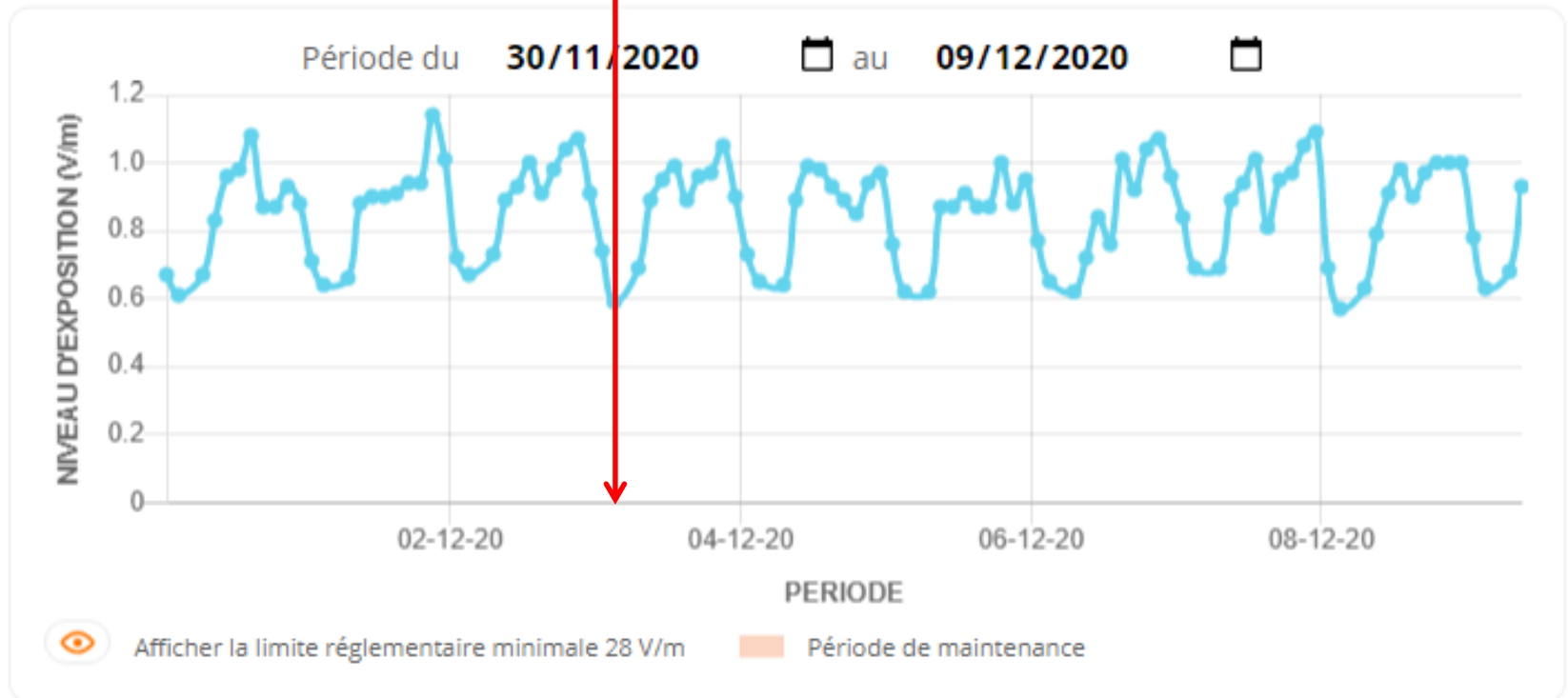


DAS

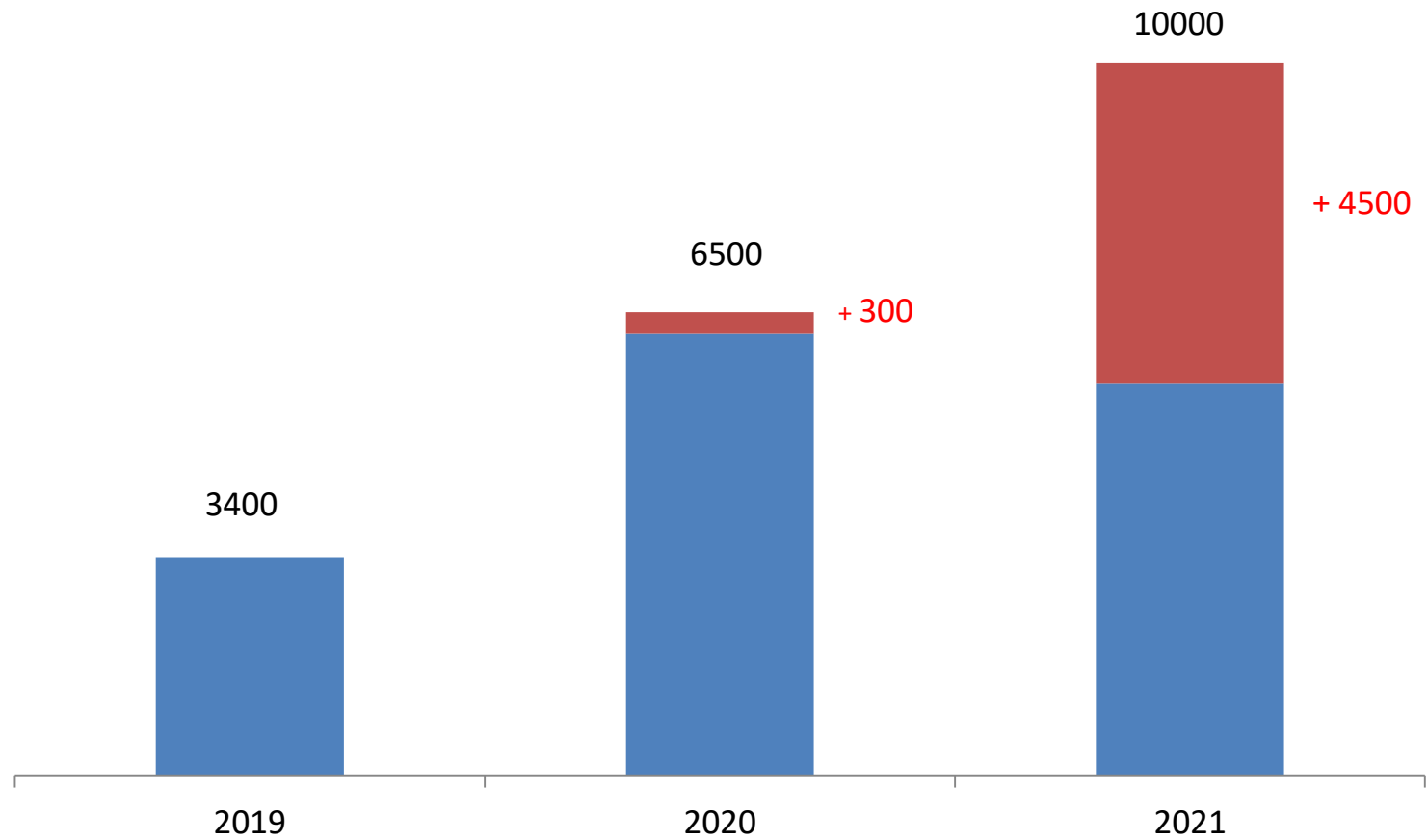
# 5G transmitters authorized in France



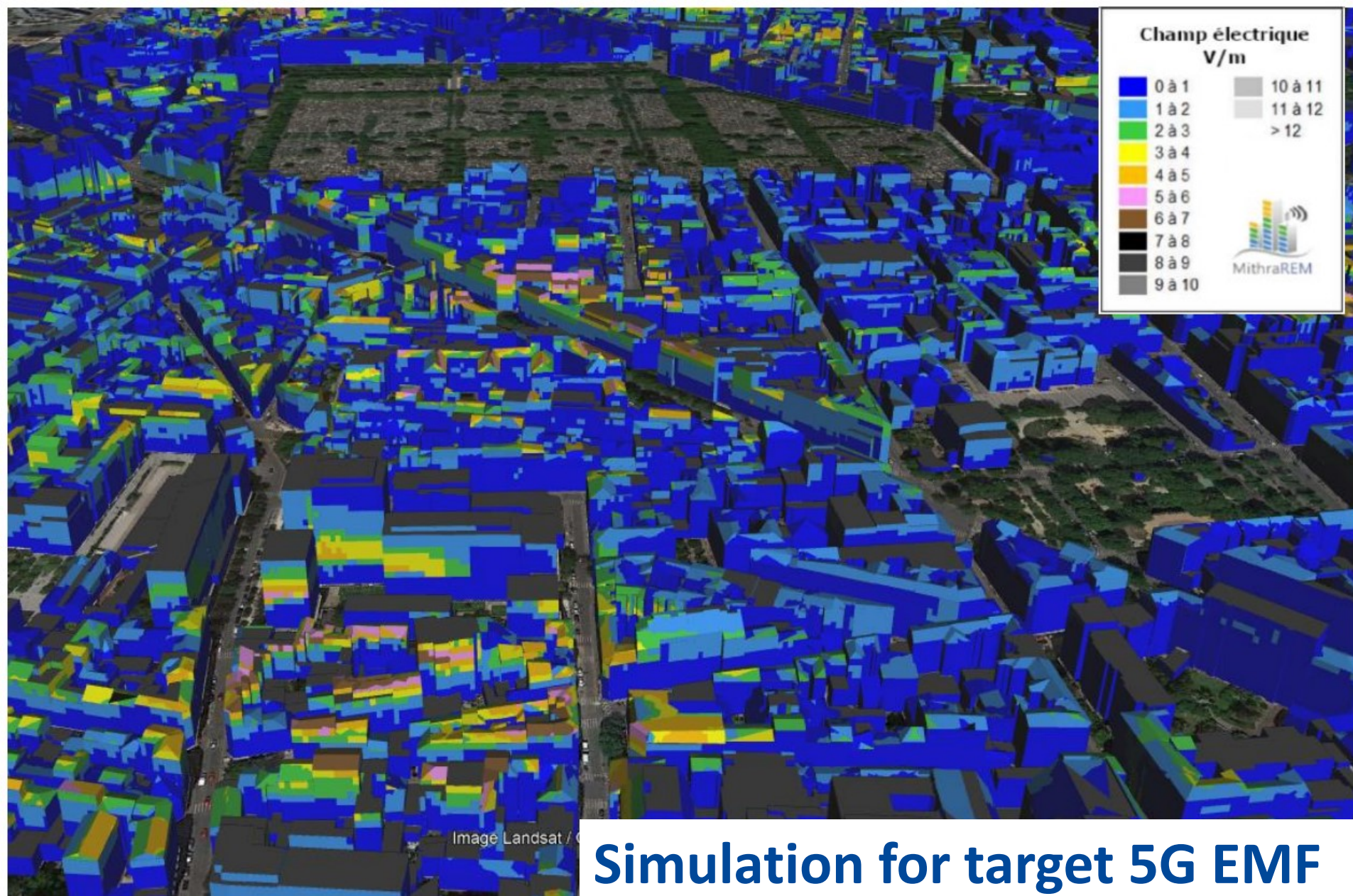
5G official launch  
in Marseille



# Increase of field testing

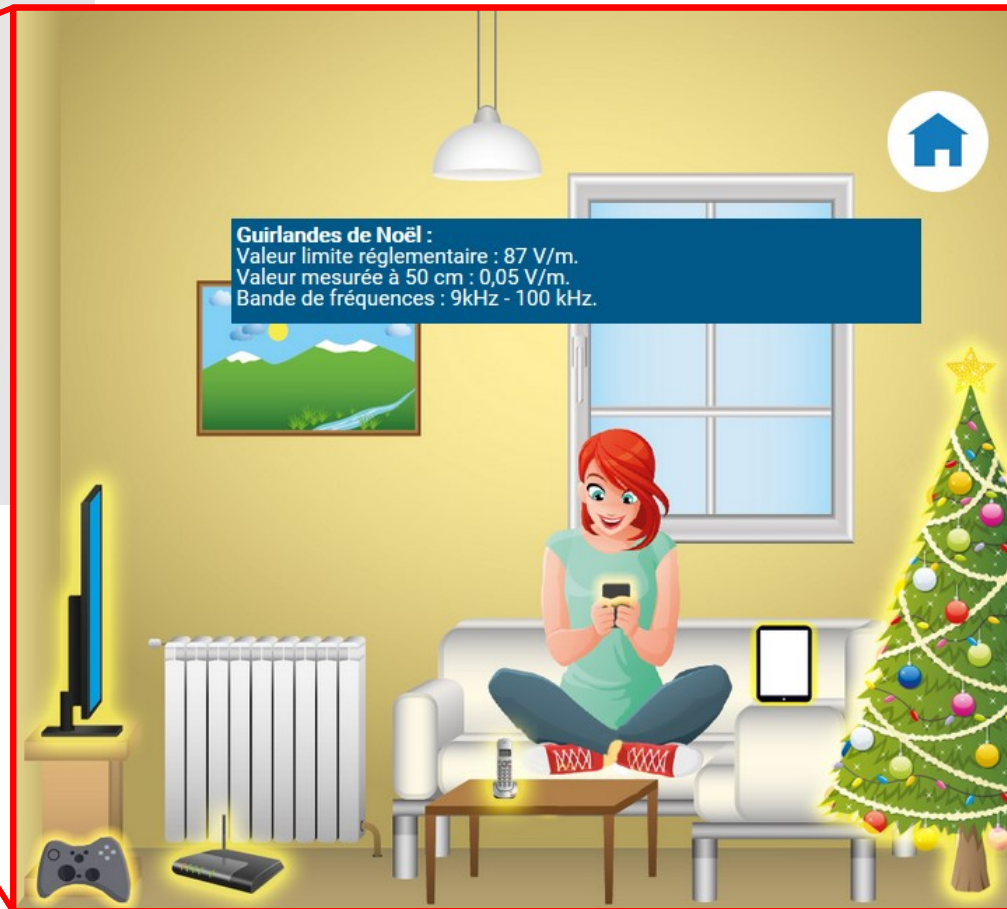








# Indoor EMF



<https://www.anfr.fr/controle-des-frequences/exposition-du-public-aux-ondes/la-maison-anfr/>

# National dialogue committee

- NGO
- Administration
- Local communities
- Mobile operators
- Manufacturers



Présidé par Michel Sauvade,  
ce comité réunit quatre fois  
par an près de 70 acteurs.